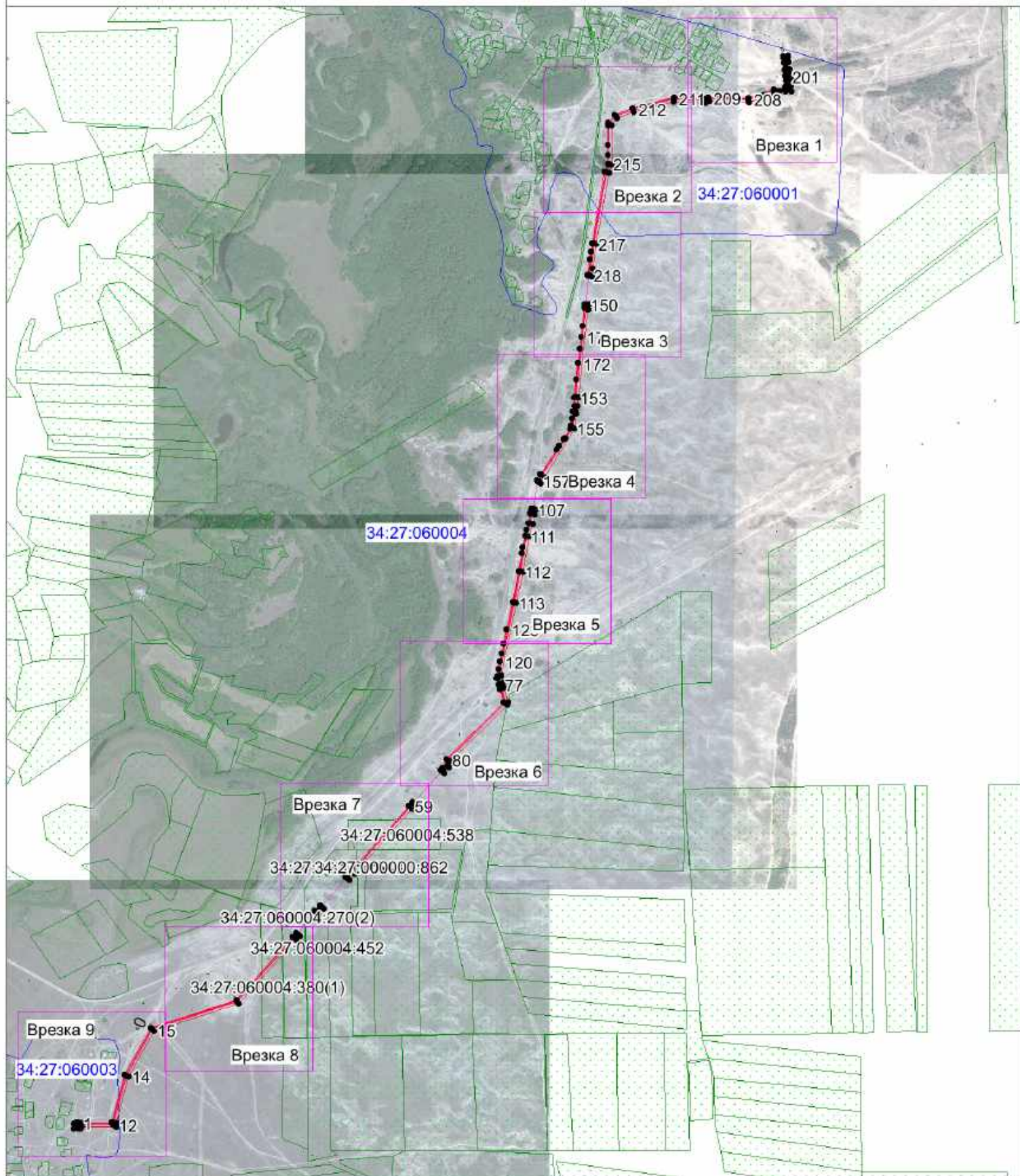


Схема расположения границ публичного сервитута



Масштаб 1:20 000

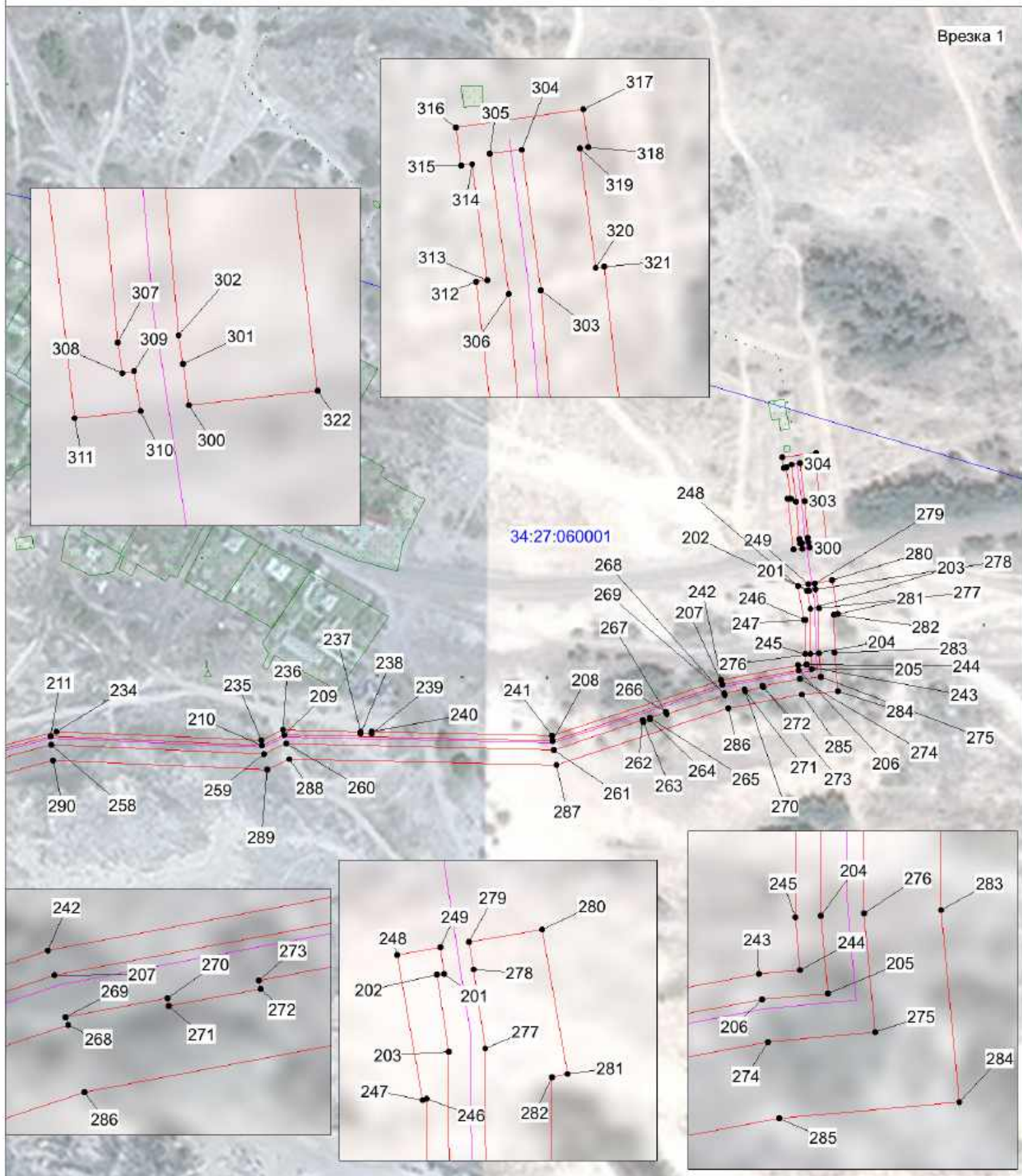
Условные обозначения

- проектные границы публичного сервитута;
- 1 - характерные точки;
- 76:16:010401 - границы кадастровых кварталов;
- 76:16:010401.861 - границы и кадастровые номера земельных участков;
- проектное местоположение инженерного сооружения;



Схема расположения границ публичного сервитута

Врезка 1



Масштаб 1:3000

Условные обозначения



- проектные границы публичного сервитута;



1 - характерные точки;

76:16:010401

- границы кадастровых кварталов;

76:16:010401.861

- границы и кадастровые номера земельных участков;



- проектное местоположение инженерного сооружения;



Схема расположения границ публичного сервитута



Врезка 2

34:27:060001

34:27:060004

Масштаб 1:3000

Условные обозначения



- проектные границы публичного сервитута;



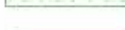
1 - характерные точки;

76:16:010401

- границы кадастровых кварталов;

76:16:010401.861

- границы и кадастровые номера земельных участков;

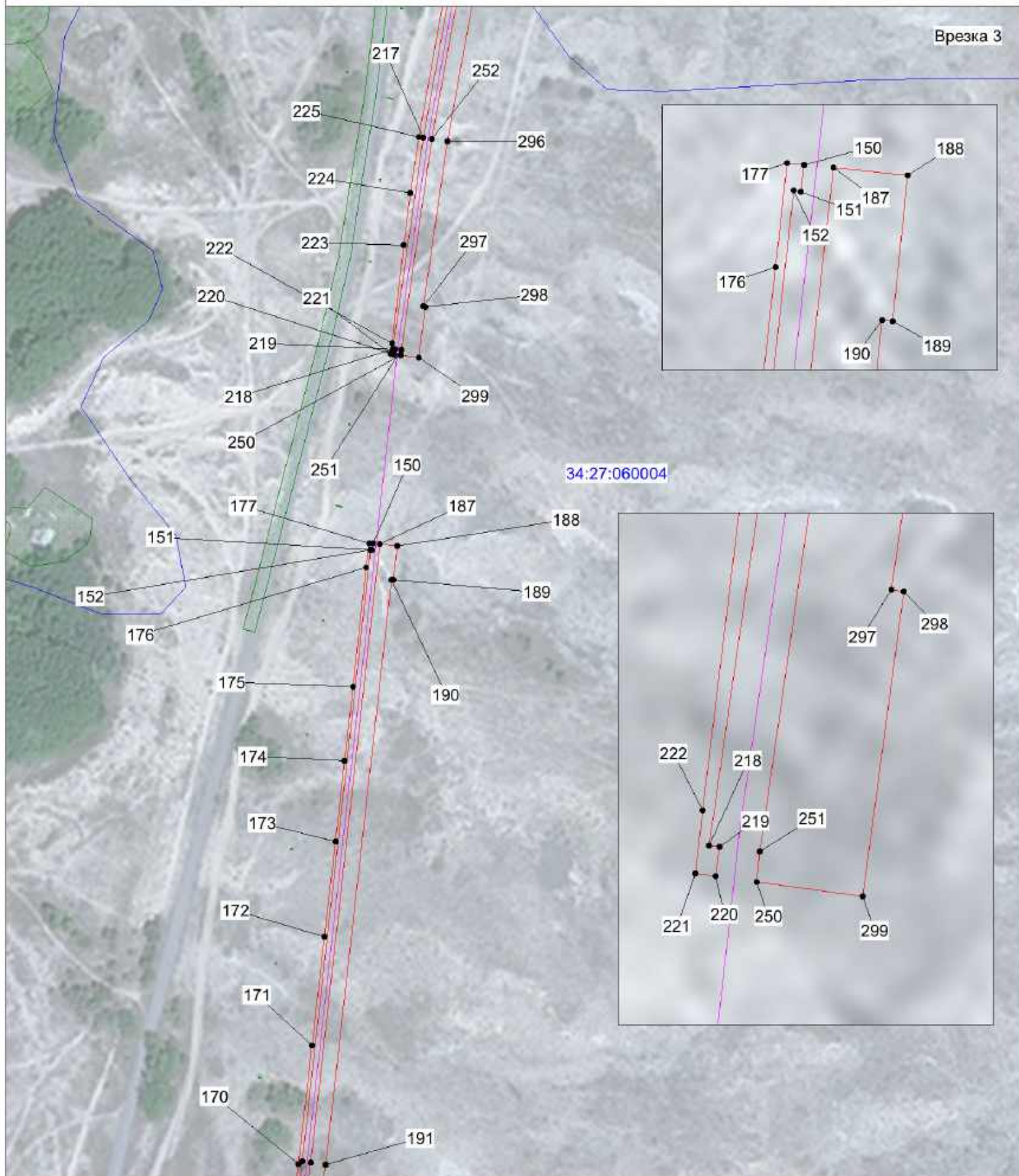


- проектное местоположение инженерного сооружения;



Схема расположения границ публичного сервитута

Врезка 3



Масштаб 1:3000

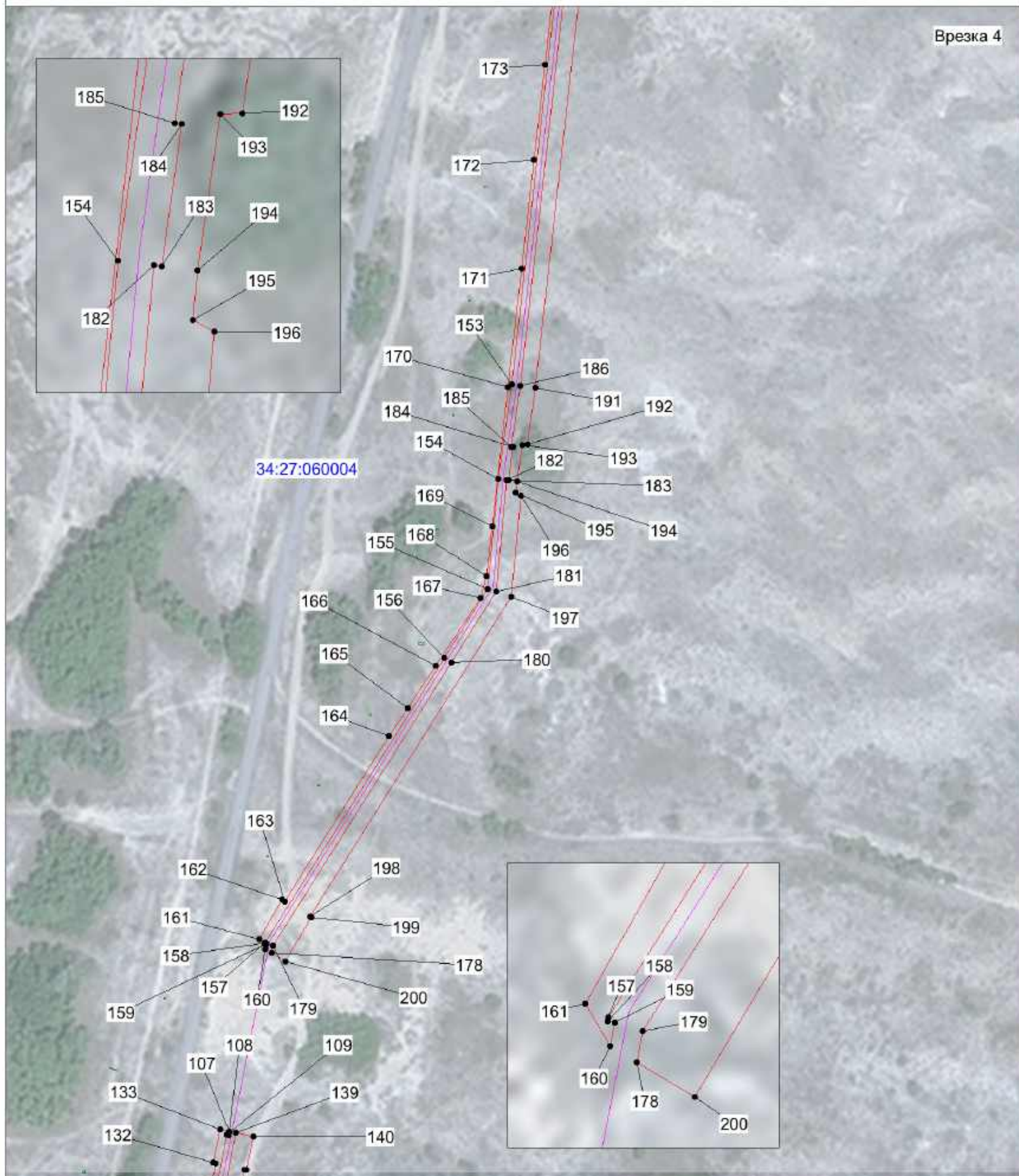
Условные обозначения

- проектные границы публичного сервитута;
- 1 - характерные точки;
- 76:16:010401 - границы кадастровых кварталов;
- 78:16:010401.861 - границы и кадастровые номера земельных участков;
- проектное местоположение инженерного сооружения;



Схема расположения границ публичного сервитута

Врезка 4



Масштаб 1:3000

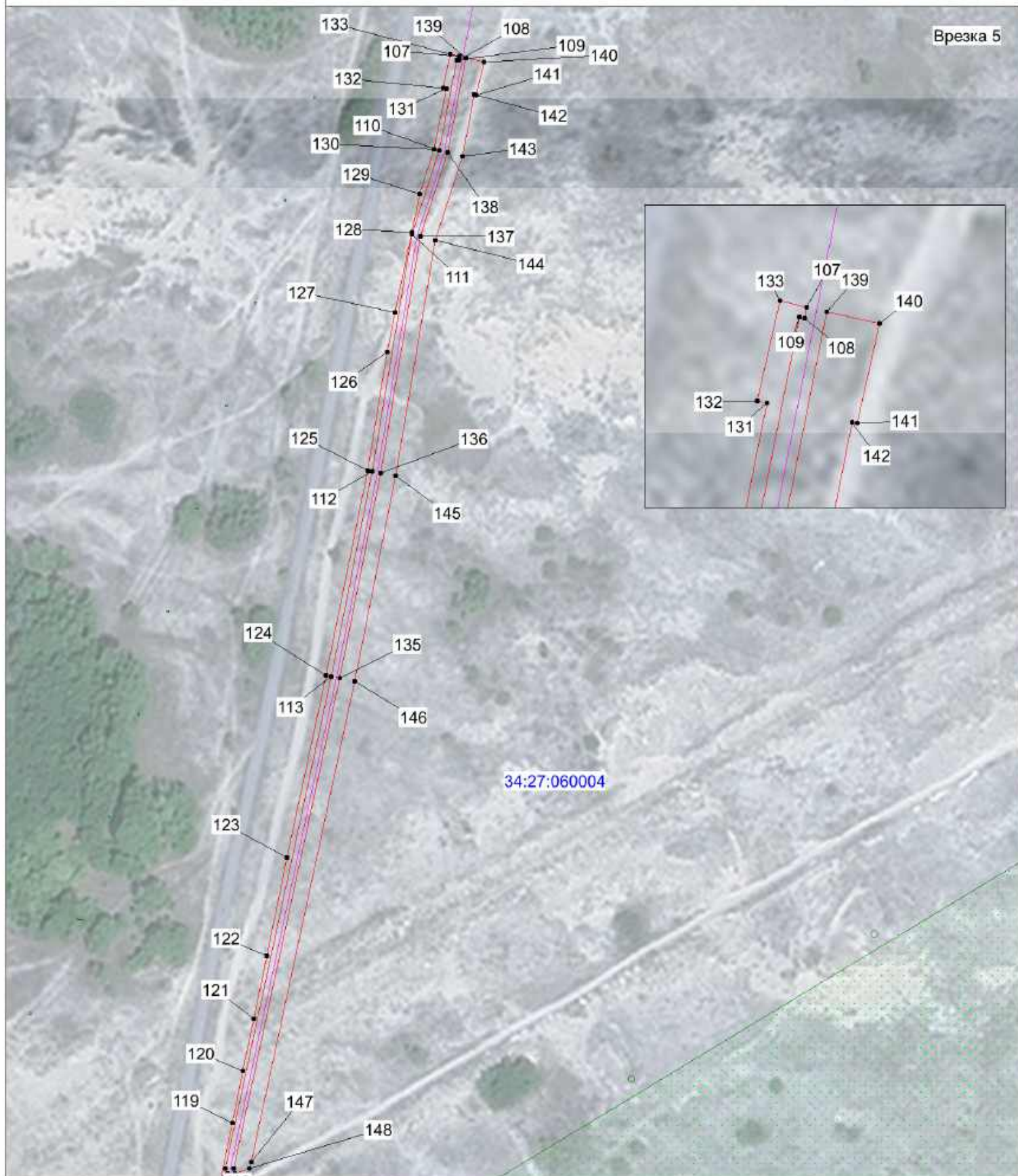
Условные обозначения

- проектные границы публичного сервитута;
- 1 - характерные точки;
- 76:16:010401 - границы кадастровых кварталов;
- 76:16:010401:861 - границы и кадастровые номера земельных участков;
- проектное местоположение инженерного сооружения;



Схема расположения границ публичного сервитута

Врезка 5



Масштаб 1:3000

Условные обозначения



- проектные границы публичного сервитута;



1 - характерные точки;

76:16:010401

- границы кадастровых кварталов;

76:16:010401.861

- границы и кадастровые номера земельных участков;

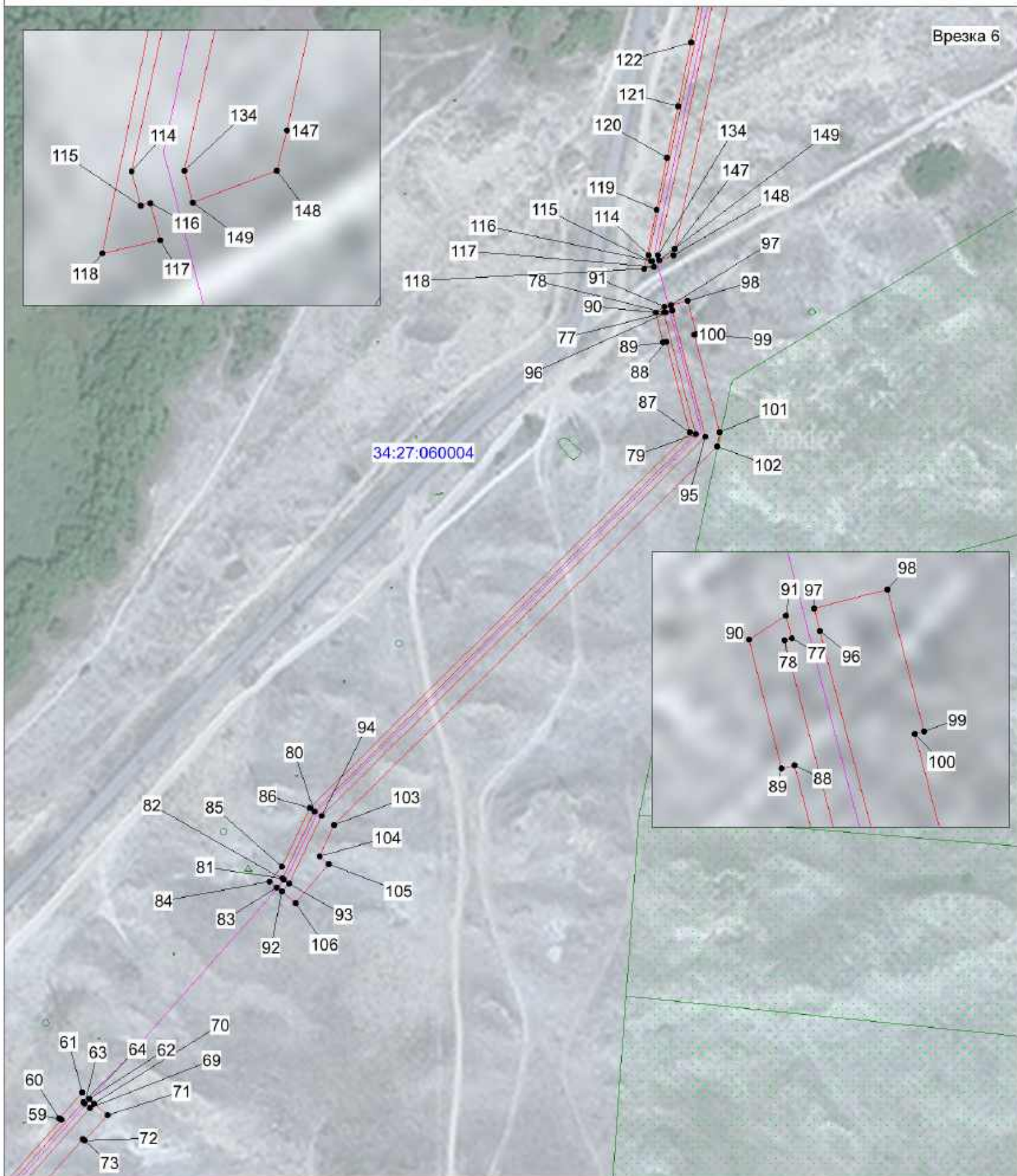


- проектное местоположение инженерного сооружения;



Схема расположения границ публичного сервитута

Врезка 6



Масштаб 1:3000

Условные обозначения



- проектные границы публичного сервитута;



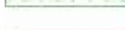
1 - характерные точки;

76:16:010401

- границы кадастровых кварталов;

76:16:010401:861

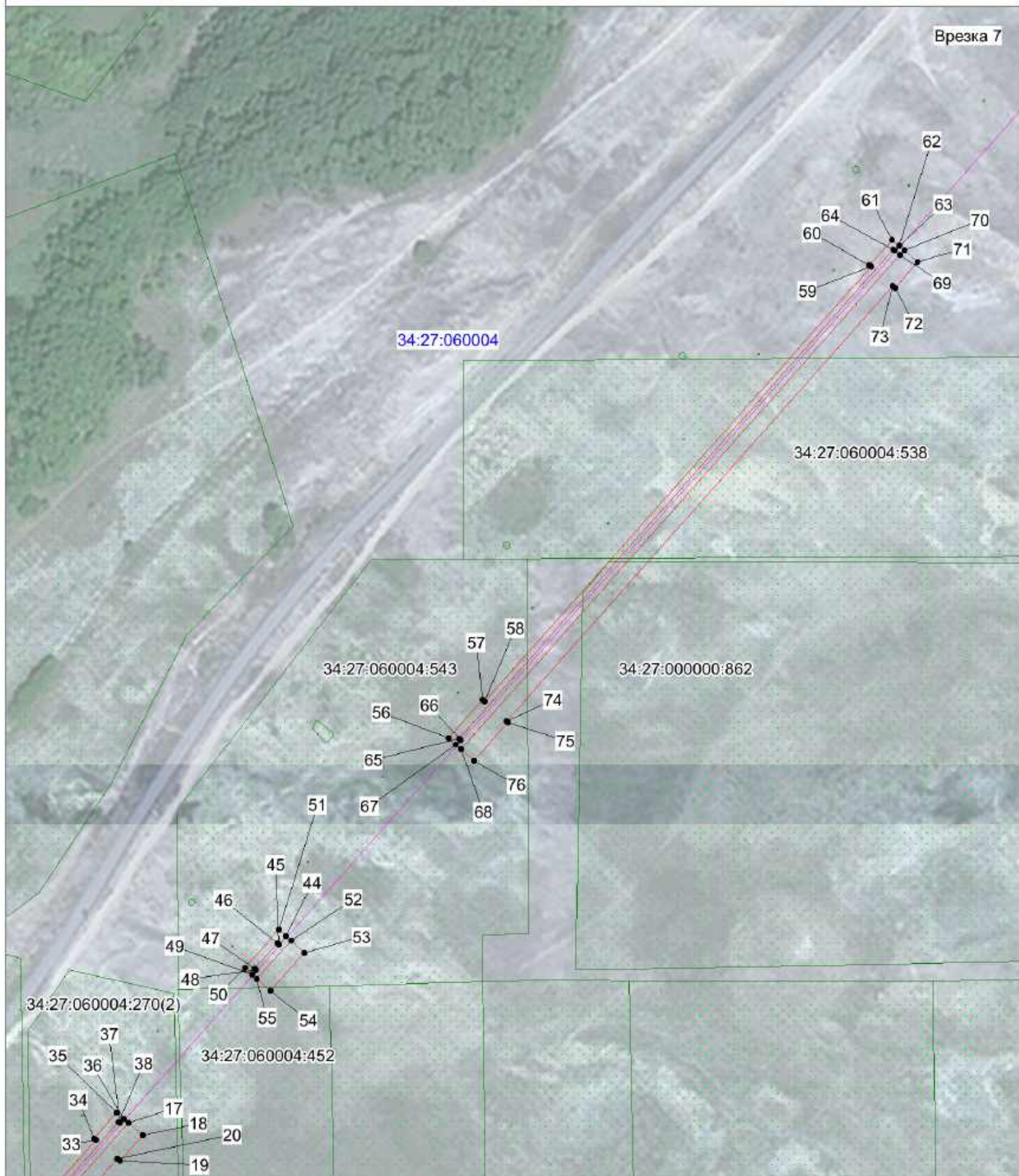
- границы и кадастровые номера земельных участков;



- проектное местоположение инженерного сооружения;



Схема расположения границ публичного сервитута



Масштаб 1:3000

Условные обозначения

- проектные границы публичного сервитута;
- 1 - характерные точки;
- 76:16:010401 - границы кадастровых кварталов;
- 76:16:010401.861 - границы и кадастровые номера земельных участков;
- проектное местоположение инженерного сооружения;



Схема расположения границ публичного сервитута

Врезка 8



Масштаб 1:3000

Условные обозначения



- проектные границы публичного сервитута;



- характерные точки;

76:16:010401

- границы кадастровых кварталов;

76:16:010401.861

- границы и кадастровые номера земельных участков;

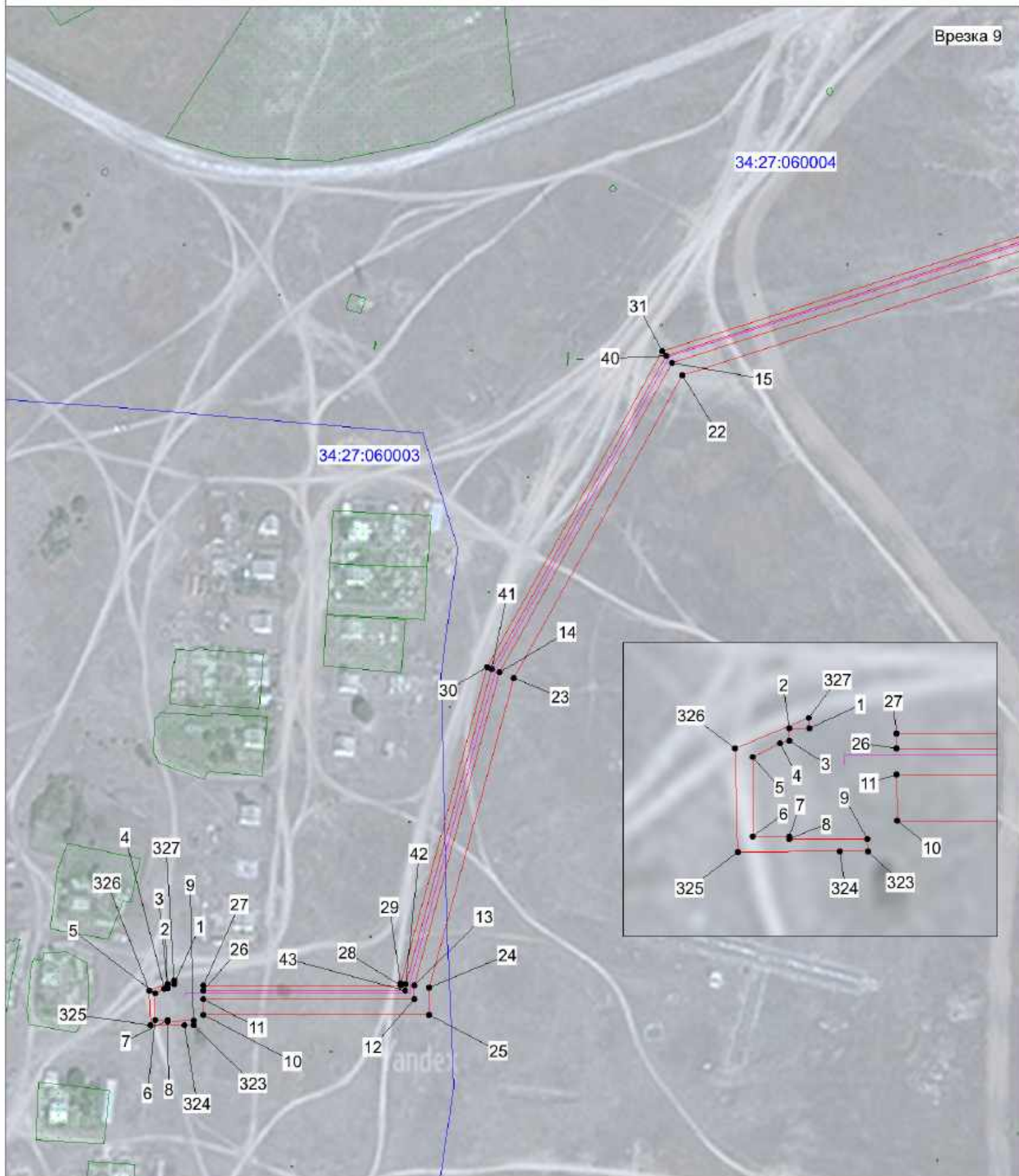


- проектное местоположение инженерного сооружения;



Схема расположения границ публичного сервитута

Врезка 9



Масштаб 1:3000

Условные обозначения

- проектные границы публичного сервитута;
- 1 - характерные точки;
- 76:16:010401 - границы кадастровых кварталов;
- 76:16:010401.861 - границы и кадастровые номера земельных участков;
- проектное местоположение инженерного сооружения;